

# 経営比較分析表（平成29年度決算）

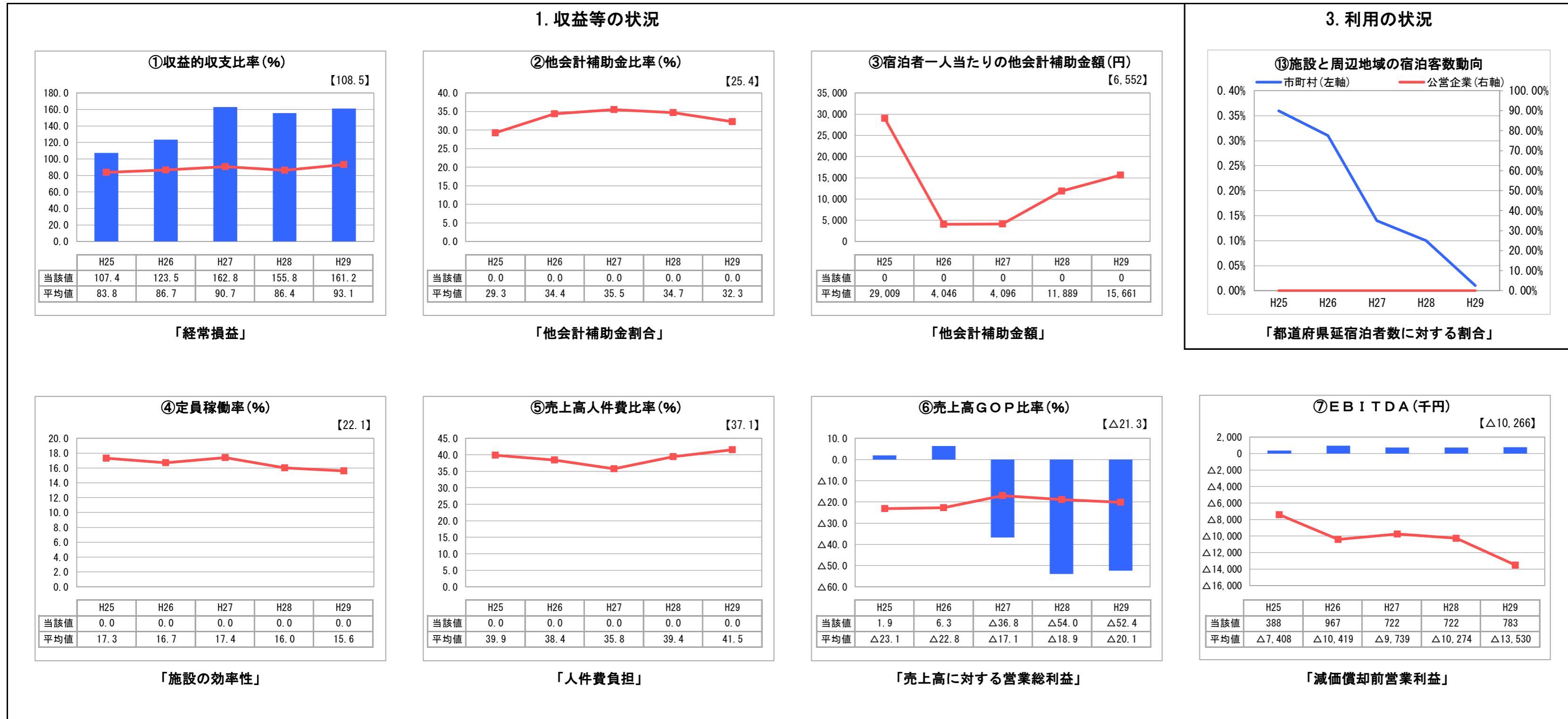
岩手県普代村 緑の村

業務名	業種名	事業名	類似施設区分	管理者の情報
法非適用	観光施設事業	休養宿泊施設	A 1 B 1	非設置
資金不足比率(%)	自己資本構成比率(%)	建物延面積(m <sup>2</sup> )	宿泊定員数(人)	
該当数値なし	該当数値なし	294	15	

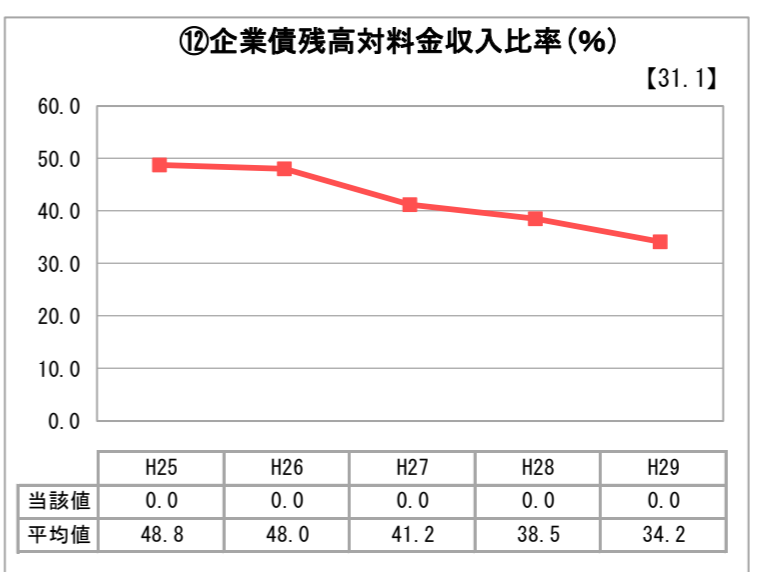
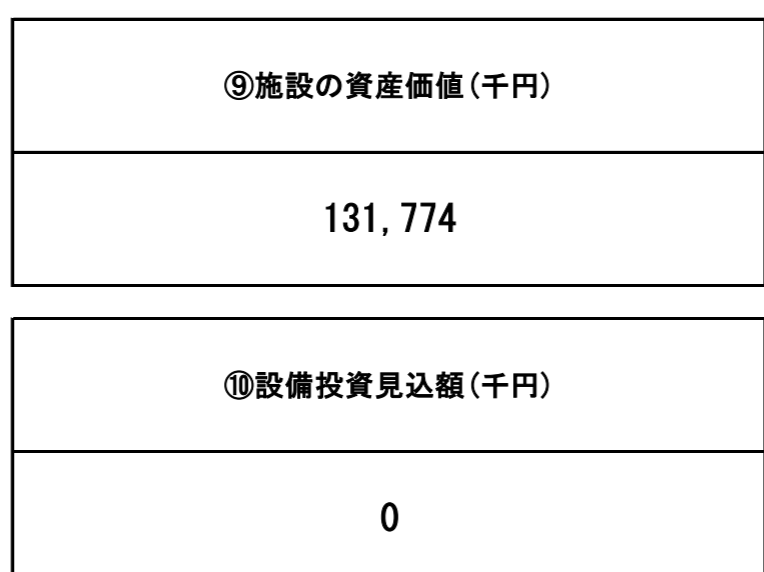
客単価(円)	指定管理者制度の導入	インターネットによる予約割合(%)
0	導入なし	—
バリアフリー法の基準適合性	トイレ洋式化率(%)	Wi-Fi設置
無	0.0	無

**グラフ凡例**

- 当該施設値(当該値)
- 類似施設平均値(平均値)
- 【】 平成29年度全国平均



### 2. 資産等の状況



### 分析欄

1. 収益等の状況について  
直近5年間における収益的収支比率は、全国平均108.5%、類似施設平均88.14%であるのに対し、本施設は142.1%と良好な数値となっている。

2. 資産等の状況について  
本施設は、経年により老朽化が進み更新が必要な時期とはなっているが、経営状況を踏まえながら、施設機能の維持又は施設更新等計画的に管理する必要がある。

3. 利用の状況について  
復興関連工事の事業者に施設を貸し出しており、それ以外の利用は無い状況である。

**全体総括**  
震災後の特殊需要により収益状況は良好となっているが、復興工事完了後の施設運営について、事業の存廃を含め将来的な施設運営に係る方針を定める必要がある。  
経営戦略の策定状況については、現在経営形態の見直しの検討段階であり、検討終了後に策定する予定である。